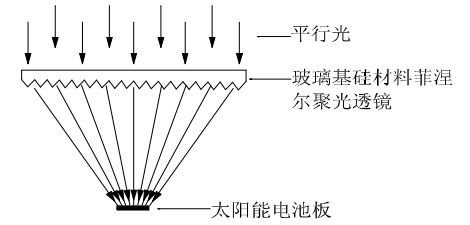
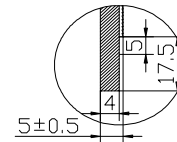


- 技术要求
- 1、透镜基材为超白玻璃，厚度4mm，折断模数42MPa
 - 2、菲涅尔透镜焦距450mm(0.55um波长)
 - 3、整体透光率>80%，350nm-1600nm
 - 4、无杂质、气泡、划痕等明显缺陷
 - 5、基准面光洁，平整，无残留



A 放大



TF-20110307	1010450	焦距	450	
		环距	1	
		材料	玻璃基材材料	
		单位	mm	
电池板聚光镜	设计	数量		
	绘图	王红玲	比例	1:5
	审核		厚度	
	批准			
		共 1 张	第 1 张	
		日期	03-07-2011	