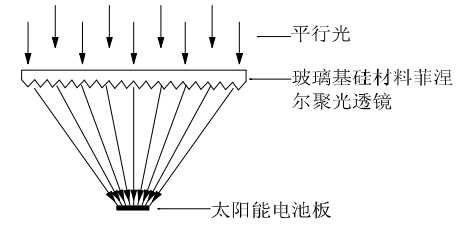
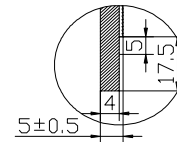


- 技术要求
- 1、透镜基材为超白玻璃，厚度4mm，折断模数42MPa
  - 2、菲涅尔透镜焦距450mm(0.55um波长)
  - 3、整体透光率>80%，350nm-1600nm
  - 4、无杂质、气泡、划痕等明显缺陷
  - 5、基准面光洁，平整，无残留



A 放大



TF-20110307		1010450		焦距	450
				环距	1
电池板聚光镜				材料	玻璃基材材料
				单位	mm
		设计		数量	
		绘图	王红玲	比例	1:5
		审核		厚度	
		批准			
				共 1 张	第 1 张
				日期	03-07-2011